

Fællesskab

Med vores beliggenhed i landlige omgivelser kan vi følge årets gang med de traditioner, der kendetegner dem, men samtidig ser vi frem til også at opbygge nye traditioner og lave arrangementer i årets løb sammen med beboere, lokalbefolkning, skole, børnehave, pårørende og frivillige.

Mad og måltider

På Sall Fripleshjem prioriterer vi at servere god og velsmagende mad, som vi ved betyder meget for den enkelte beboers livskvalitet og livslyst. Derfor er vore måltider frisklavede fra eget køkken hver dag, og da vi også tillægger samværet og måltidsfællesskabet stor betydning, spiser beboere og personale i størst muligt omfang sammen. Vores ønske er at styrke fællesskabet, sammenholdet og livslysten hos alle.

Valgfrihed

Selv med et fleksibelt og højt niveau for pleje og omsorg, kan der være helt specielle ønsker, der giver god mening og øget livskvalitet for den enkelte beboer. Det ønsker vi at opfylde ved tilbud om køb af ekstraydelser. Tilbuddene kan være mange, og i de fleste tilfælde er det kun fantasien, der sætter grænser for, hvad der kan lade sig gøre.



For Sall Fripleshjem er pårørende en vigtig ressource. Derfor er man altid meget velkommen, og vi inviterer til, at så mange som muligt deltager i såvel dagligdagen som ved festlige lejligheder

Vi glæder os til at kunne byde dig velkommen, og er du eller dine pårørende interesserede i at besøge Sall Fripleshjem eller høre mere, vil vi meget gerne kontaktes.

Sall Fripleshjem
Solvangen 2, Sall 8450 Hammel
(Skolevangsvej)

Tif.: 87491100
Mail: kontakt@sallfripleshjem.dk

Hjemmeside: www.sallfripleshjem

**SALL
FRIPLEJEHJEM**

Velkommen til Sall Fripleshjem



**SALL
FRIPLEJEHJEM**

Velkommen

Sall Fripleshjem er blevet til på initiativ af lokalbefolkningen i Sall. Engagementet har været til stede i processen fra projektets start, idet bestyrelsen gennem hele forløbet har fået uvurderlig hjælp og støtte fra lokale beboere og fra foreningslivet i byen.

Målet for bestyrelsen bag Sall Fripleshjem er at skabe trygge rammer i et udfordrende, ældrevenligt og dagligdags miljø, som tager udgangspunkt i den enkelte beboers ønsker og behov.

Med venlig hilsen
Bestyrelsen



Sall Fripleshjem beliggenhed.



Fakta om Sall Fripleshjem

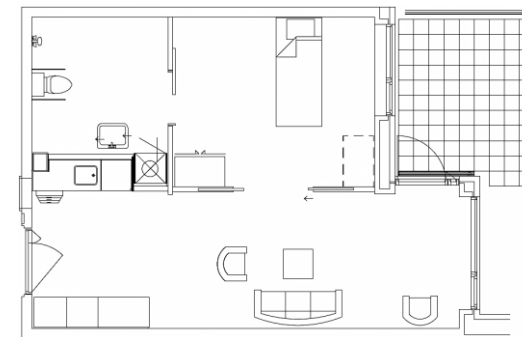
- Alle ældre, som er visiteret til en plejebolig, har mulighed for at flytte ind.
- Husk prisen for at bo på friplejhjem er den samme som i det kommunale regi.
- Sall Fripleshjem er indrettet med 24 boliger. Der er mulighed for, at ægtepar kan bo i samme lejlighed.
- Vi tilbyder daglig frisklavet mad fra eget køkken og medindflydelse på hvilken mad, der laves.
- Der er måltidsfællesskab med medarbejderne.
- Vi har en dejlig have med mange muligheder for et aktivt udeliv: sansehave, højbede, pavillon m.m.
- Legeplads til børnebørn og oldebørn
- Vi har høns og gedefold
- Samarbejde med skole og børnehave
- Mulighed for at tilkøbe ekstra ydelser
- Vi har et mål om at købe egen bus til udflugter samt Duocykler til ture i nærområdet

Sall Fripleshjem ejes af Den selvejende institution Sall Fripleshjem. Fripleshjemmet har en bestyrelse, som har indgået administrationsaftale med Danske Diakonhjem.

Valget er frit

Som borger kan man frit vælge at indgå lejeaftale med et Fripleshjem på tværs af kommunegrænser, når blot man er visiteret til en plejebolig af sin hjemkommune.

En lejlighed i Sall Fripleshjem.



Prisen for en plads på et Fripleshjem er den samme som på et kommunalt plejehjem, så valget af friplejhjem kan derfor være et meningsfuldt alternativ til det kommunale tilbud.

Med udgangspunkt i den enkeltes ønsker og i en varm og kærlig ånd bliver alle behandlet med værdighed og respekt, og uanset om det gælder beboeren, den pårørende, medarbejderen eller de frivillige, skal nøgleordet være livskvalitet for alle.

Vi ønsker at give den enkelte mulighed for at tage ansvar og i høj grad være medbestemmende i eget liv for derved at styrke nærvær, tryghed og trivsel.

Vi ønsker på Sall Fripleshjem at give den enkelte beboer mulighed for at leve videre i overensstemmelse med tidligere livsmønster, værdier og livssyn.